



PRATIQUES EXEMPLAIRES POUR LE TRAVAIL À DOMICILE

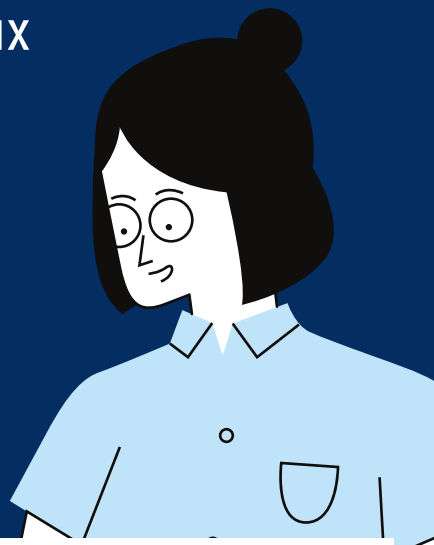
PENDANT LA PANDÉMIE DE COVID-19

ÊTRE PRUDENT EN LIGNE

- N'ouvrez pas de liens ou de pièces jointes dont vous n'êtes pas sûr
- Signalez tout courriel suspect en utilisant le bouton « hameçon » dans Outlook
- Méfiez-vous des faux sites Web conçus pour ressembler à des vrais. Vérifiez l'URL
- N'utilisez pas votre mot de passe de réseau à des fins de services de collaboration en ligne
- Ne discutez ou ne partagez que des informations non classifiées lorsque vous utilisez ces services

RESTREINDRE L'UTILISATION DU RÉSEAU

- Travaillez hors réseau lorsque cela est possible, et si votre fonction le permet, en particulier dans le cas de la diffusion vidéo en continu ou celui-ci des médias sociaux (certains de ces services peuvent être bloqués pendant que vous êtes sur le réseau)
- Si vous utilisez un RPV, utilisez le portail en fonction de votre lieu de travail



METTRE EN PLACE UN ESPACE DE TRAVAIL ET LE SÉCURISER

- Prévoyez une chaise confortable et de l'espace pour votre tablette ou votre ordinateur portable, ainsi que votre téléphone
- Prenez de courtes et fréquentes pauses-santé
- Travaillez autant que possible par voie électronique
- Utilisez un classeur à verrou ou une pièce qui ferme à clé pour stocker, en toute sécurité, tout matériel sensible lié au travail
- L'utilisation d'imprimantes et de scanners personnels n'est pas autorisée

