

VOUS AVEZ PARLÉ

NOUS AVONS ÉCOUTÉ

Sondage éclair auprès des employés d'EDSC COVID-19

86%

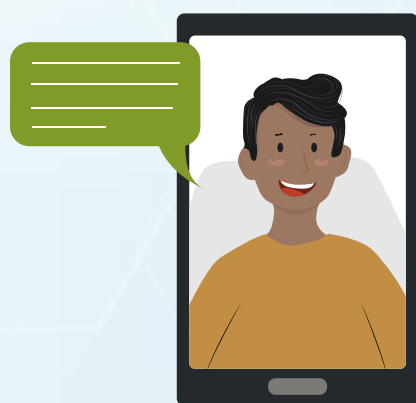
se sentent soutenu(e)s par leur supérieur(e) immédiat(e) durant la pandémie.

79%

estiment que le Ministère communique efficacement avec eux durant la pandémie.

77%

recommanderaient à un(e) ami(e) de travailler à EDSC.



TÉLÉTRAVAIL

90% déclarent qu'ils s'adaptent bien aux conditions actuelles de télétravail.

90% envisageraient la possibilité de faire davantage de télétravail après la pandémie.

88% aiment le télétravail.

81% déclarent disposer de ce dont ils ont besoin pour travailler efficacement durant la pandémie.

SANTÉ MENTALE ET BIEN-ÊTRE

80% estiment avoir accès au soutien et aux services de santé mentale dont ils ont besoin pour faire face à la pandémie.

70% estiment qu'ils ont un bon équilibre travail-vie personnelle durant la pandémie.

46% estiment que la pandémie a un impact négatif sur leur santé mentale.

45% déclarent que la pandémie a augmenté leur niveau de stress relié au travail.

40% déclarent qu'après leur journée de travail, ils se sentent épuisés sur le plan émotionnel.



SUR QUOI CONCENTRER NOS EFFORTS POUR MIEUX VOUS SOUTENIR?

- Assurer une mobilisation plus efficace des employés
- Fournir des mises à jour relatives au travail en temps opportun et une meilleure gestion de l'information
- Permettre le télétravail à temps plein ou partiel sur une base permanente (ex. : après la COVID-19)
- Fournir des fournitures de bureau et/ou des équipements ergonomiques pour la maison
- Fournir de meilleurs outils informatiques
- Améliorer l'équilibre travail-vie personnelle (ex. : horaires de travail flexibles/variables)

11 093

EMPLOYÉS ONT PARTICIPÉ

TAUX DE RÉPONSE 36,7%

15 AU 30 JUIN 2020