

VOUS AVEZ PARLÉ

NOUS AVONS ÉCOUTÉ

## DISPOSITIONS ACTUELLES DE TRAVAIL

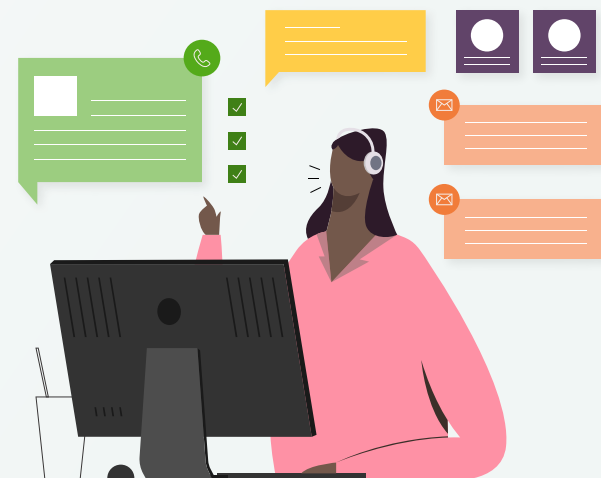
**76 %** des employés travaillent à distance ou en télétravail exclusivement.

**14 %** des employés combinent le travail à distance et sur place.

**9 %** des employés travaillent sur place exclusivement.



## Sondage éclair auprès des employés d'EDSC MIEUX-ÊTRE DES EMPLOYÉS



## CHARGE DE TRAVAIL

**70 %** des employés estiment que leur charge de travail est gérable.

**67 %** des employés estiment avoir un bon équilibre entre le travail et leur vie personnelle, soit une légère diminution par rapport aux résultats du sondage de juin 2020 (70 %).

**65 %** des employés indiquent que leur charge de travail a augmenté depuis le début de la pandémie.

## MIEUX-ÊTRE DES EMPLOYÉS

**58 %** des employés décrivent leur mieux-être actuel comme étant très bon ou bon.

**31 %** des employés considèrent que leur mieux-être est passable.

**11 %** des employés décrivent leur mieux-être comme étant mauvais ou très mauvais.



## RISQUE D'ÉPUISEMENT PROFESSIONNEL

**53 %** des employés se sentent épuisés sur le plan émotionnel après leur journée de travail, soit une augmentation importante par rapport au résultat de 40 % consigné en juin 2020.

**33 %** des employés ont de la difficulté à se concentrer au travail.

**24 %** des employés ne sont pas très motivés au travail.

**14 %** des employés ont indiqué se sentir épuisés sur le plan émotionnel après leur journée de travail, avoir de la difficulté à se concentrer au travail et ne pas être très motivés.

## SUR QUOI DEVONS-NOUS NOUS CONCENTRER POUR FAVORISER LA SANTÉ MENTALE ET LE MIEUX-ÊTRE DES EMPLOYÉS ?

- Charges de travail plus faciles à gérer
- Délais raisonnables
- Options de télétravail permanent
- Horaire flexible
- Opportunités de socialisation
- Meilleurs outils technologiques
- Information claire sur la suite des choses
- Meilleur équilibre entre le travail et la vie personnelle
- Reconnaissance des obligations familiales



**8 698**

EMPLOYÉS ONT PARTICIPÉ

TAUX DE RÉPONSE **27,1 %**

16 AU 30 NOVEMBRE 2020