

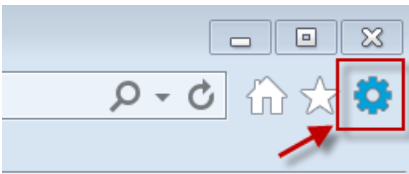
AIDE SABA : Plus d'une langue affichée à l'écran ou la langue à l'écran n'est pas la langue qui a été sélectionnée à l'ouverture de session

Problème : Vous avez sélectionné une langue à l'ouverture de session, mais l'écran ou certaines des fonctions ou des caractéristiques à l'écran sont dans une autre langue.

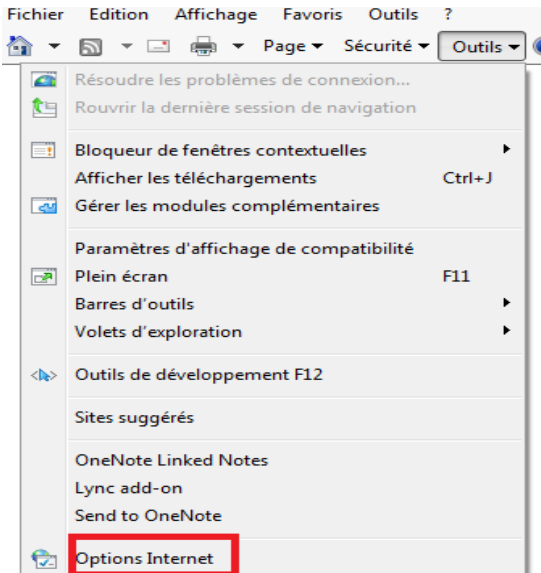
Raison : Si vous avez ouvert une session dans Saba en utilisant l'une ou l'autre langue, il est possible que la dernière langue que vous avez utilisée s'affiche même si vos préférences sont réglées à l'autre langue et que vous avez ouvert une session en utilisant l'autre langue.

Solution : Videz la mémoire cache.

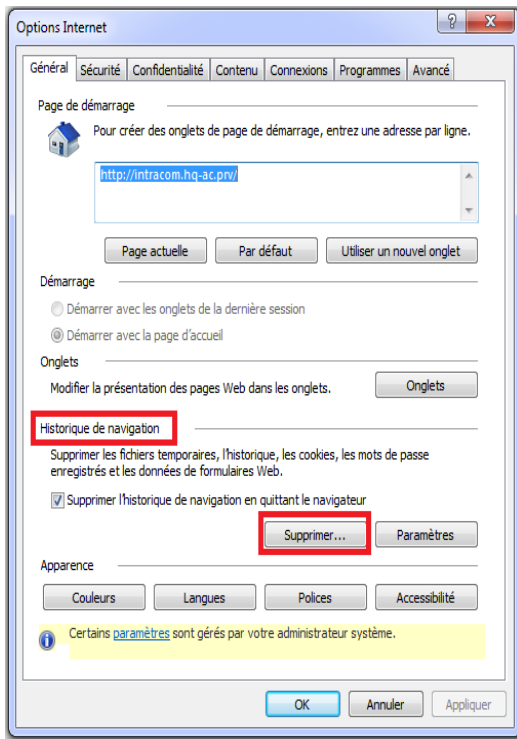
1. Cliquez sur l'icône Outils dans le coin supérieur droit.



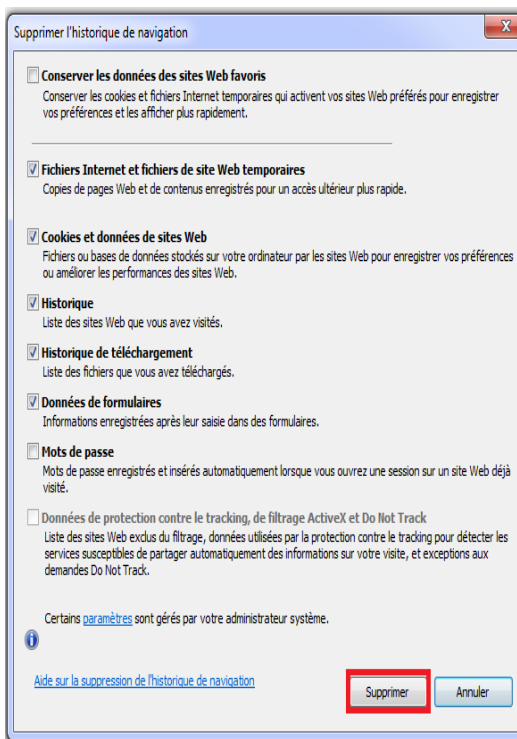
2. Dans la liste déroulante, cliquez sur **Options Internet**.



3. Sous Historique de navigation, cliquez sur **Supprimer**.



4. Cliquez sur **Supprimer** de nouveau.



Votre mémoire cache sera supprimée. Fermez la session dans Saba et toutes les fenêtres d'Internet Explorer. Lorsque vous relancerez Saba, la langue d'affichage ne devrait plus poser de problème.